



FONDATION
SAINT-HÉLIER

Soigner, accompagner, innover
au cœur des territoires



Habituations aux soins en réalité virtuelle pour les personnes en situation de handicap

16 juin 2026

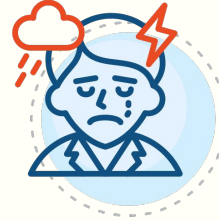
 Institut
français
expérience
patient

Lucie REIGNER – responsable expérience patient – Fondation Saint-Héliier - RENNES

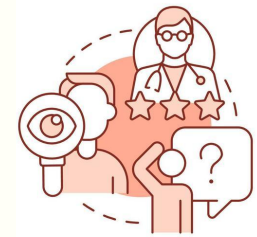
Le contexte



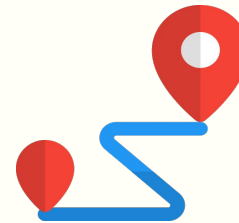
Environnements de soins



Stress et anxiété pour les usagers



Aidants en difficultés



Multiplication des déplacements



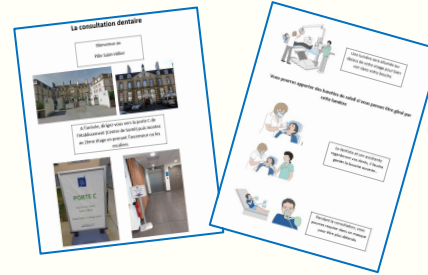
Conditions de soins non favorables / soins refusés



Le contexte



Habitude aux soins



Fiches de présentation
(lieux, professionnels, salle
de soins, matériels...)



Simulation
(manipulation des outils,
simulation du soin...)



Visites blanches
(lieux, professionnels)



Accompagnement
personnalisé, sécurisant



Le projet d'innovation

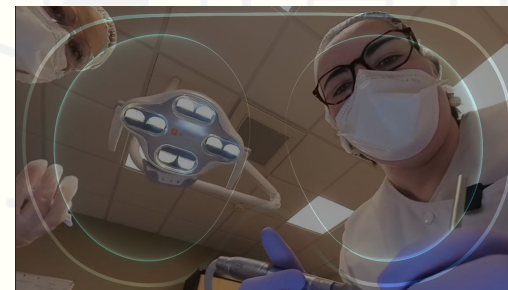
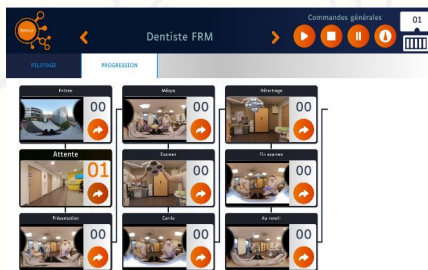
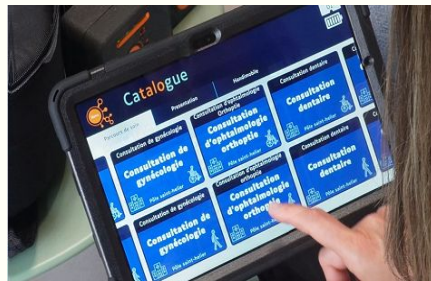
- Scénarios de soins filmés
- Intégrés en vidéo 360°
- Lunettes de réalité virtuelle grand public
- Tablette permettant de visualiser en temps réel le scénario de l'utilisateur
- Plateforme permettant d'accéder aux scénarios de soins séquencés en étapes
- Réalisation des séances en RV sur les lieux de vie des patients
- Réalisation de la consultation réelle



9 scénarios de soins

Ensemble du parcours,
professionnels, lieux, soins...

https://youtu.be/04OZ4yW_uiQ?si=63MqaZidpNht4l83



Les premiers résultats

Les usagers

48 personnes ont pu utiliser la solution sur 7 mois

Profils

Handicap mental, sensoriel, moteur, TSA

Les professionnels

18 professionnels, 10 établissements

Les scénarios

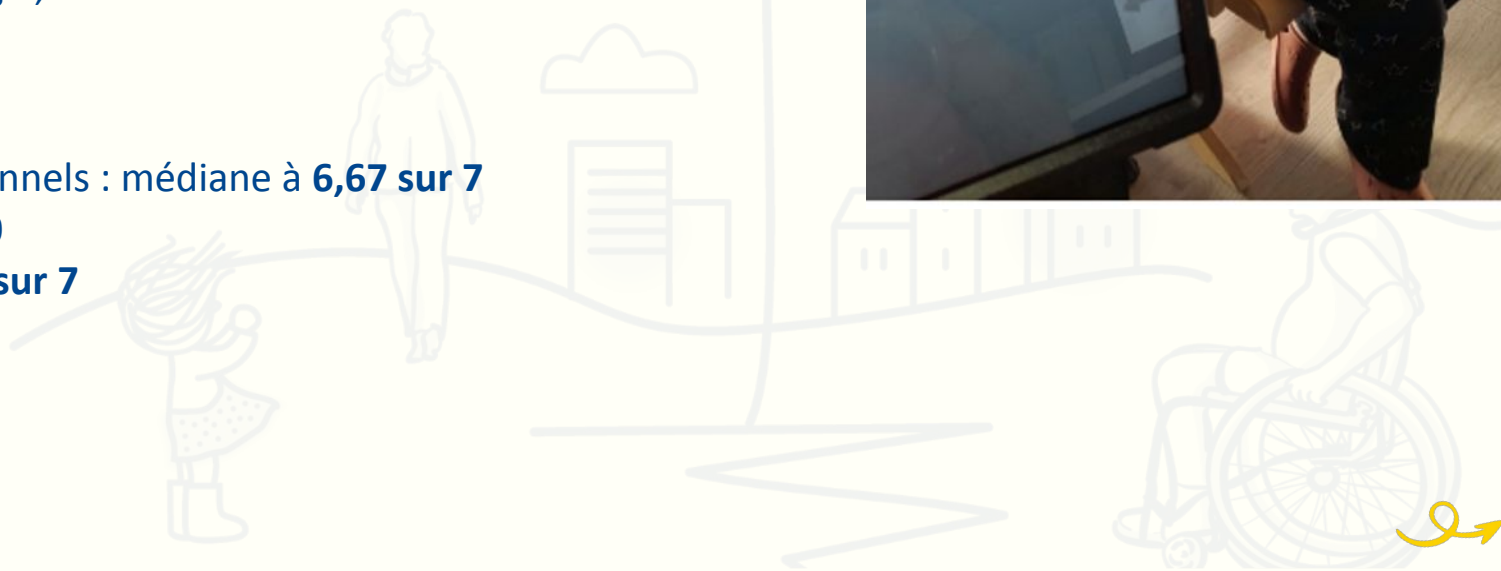
Soins dentaires, prise de sang, gynécologie, consultation MPR.

Résultats :

Projection dans l'usage par les professionnels : médiane à **6,67 sur 7**

Satisfaction des professionnels : **9 sur 10**

Apport de la RV dans l'habituance : **6,5 sur 7**



Les premiers résultats

Utilité

La « **préparation aux soins** »,
découverte des lieux, des sons...
L'**identification** des éléments
anxiogène.
Un accès à « **une information plus
complète** », « **consentement éclairé** »

Avantage

Une solution plus « **immersive et
ludique** », « elle a tendu la main pour
la prise de sang »
Reproductible « *On leur montrera
toujours la même chose...quand on
est ritualisé comme ça, ça les
rassure* »

Résultats

Un « **gain de temps** » par rapport aux
visites blanches
La « **diminution de l'anxiété** »
La diminution voire suppression de
« **la prémédication** »

Patients / Résidents

Intérêt des **usagers** « *il me voyait, il
tapait sur son visage pour me dire
qu'il voulait venir faire du casque* »

**Depuis la RV, « beaucoup plus
détendu dans tout »**

Familles

Intéressées « *ah, c'est chouette, c'est
nouveau, ça peut être intéressant* »

« *si ça marche tant mieux* »

« *La dernière fois elle a fait demi-tour
à l'entrée et là ça a marché* »

Professionnels

Innovant « *ça modernise
l'infirmierie* »

Valorisation des professionnels, « *on
va jusqu'au bout du soin* »

« J

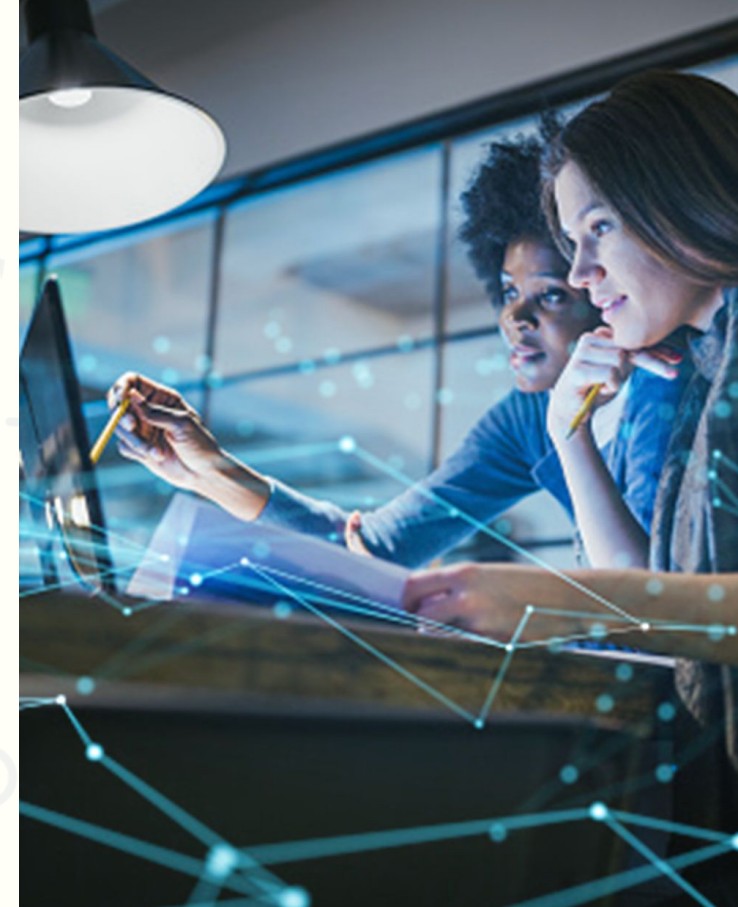
Des perspectives

AAP STRUCTURES 3.0 2025 – Lauréats avec Habituation aux soins en RV



Poursuite des collaborations Innovation – ESMS

- Etude clinique
- 50 inclusions
- Habituation traditionnelle VS Habituation virtuelle
- Evaluation de l'impact de l'habituation aux soins en RVI sur l'anxiété en soins réel.



Merci de votre attention

